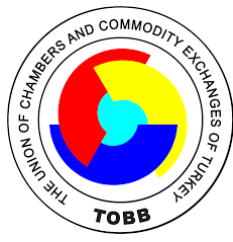




***TEPAV***

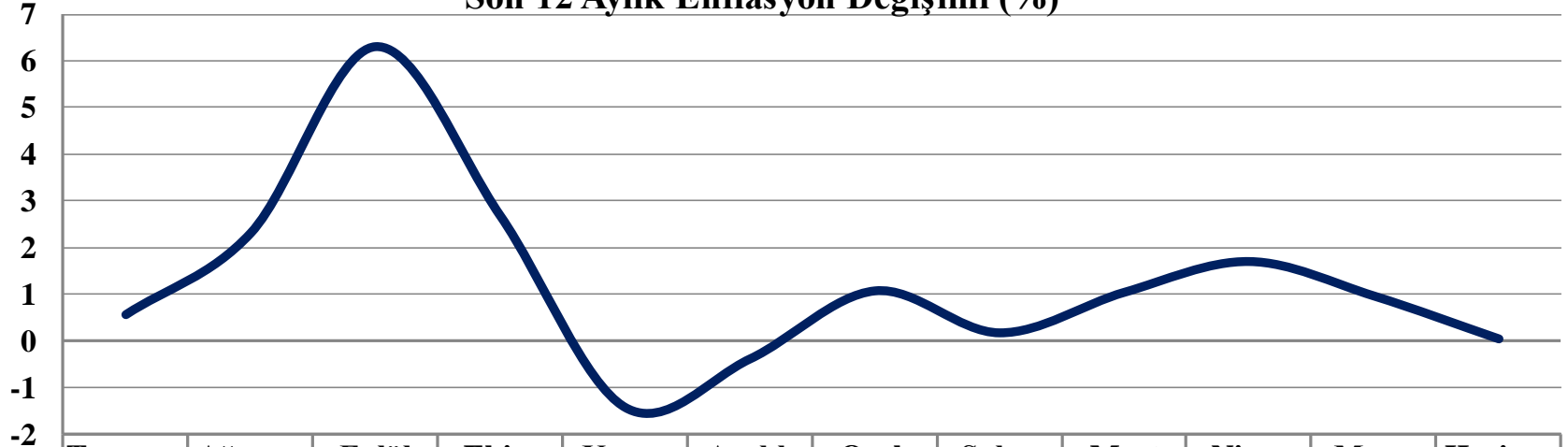
***HAZİRAN 2019 RAPORU***



## Enflasyon Rakamları (2019 Haziran)

- TÜFE endeksi bir önceki aya (Mayıs 2019) göre yüzde 0,03 arttı.
- TÜFE endeksi bir önceki yılın aynı ayına göre ise yüzde 15,72 arttı.
- En yüksek artış % 2,65 ile lokanta ve oteller grubunda oldu.
- En fazla düşüş yüzde 1,65 ile gıda ve alkolsüz içecekler grubunda yaşandı.

Son 12 Aylık Enflasyon Değişimi (%)

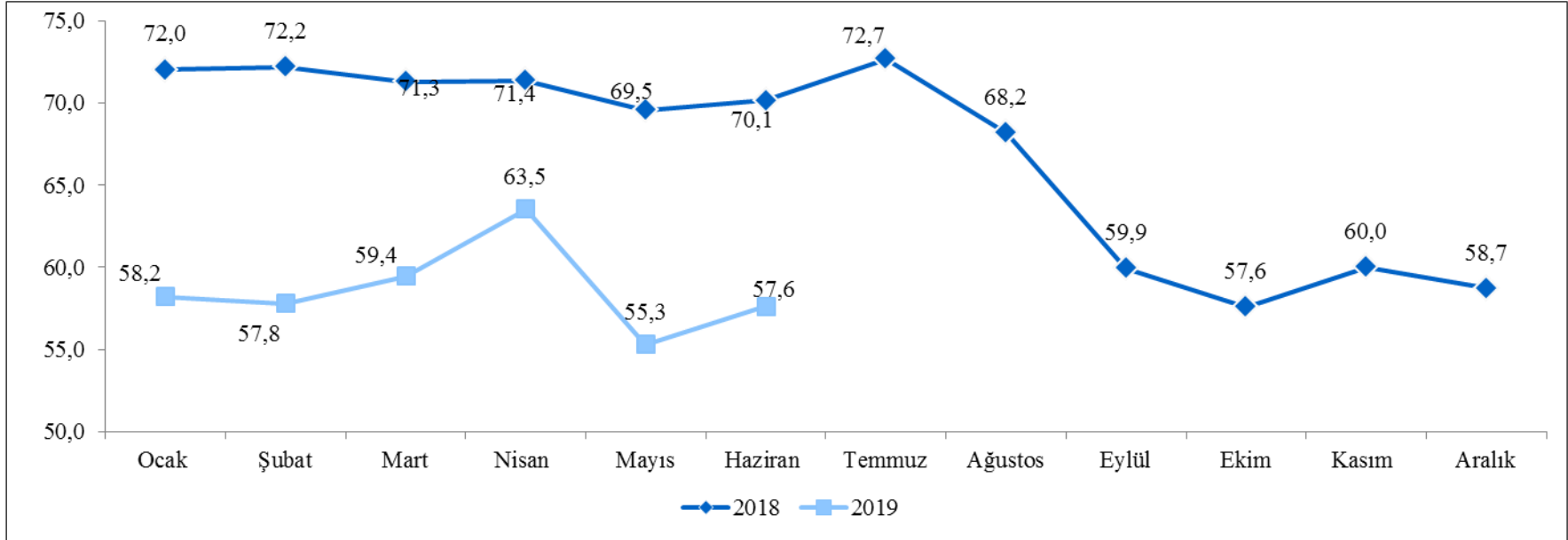


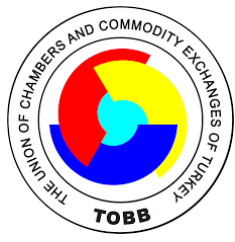
Ay	Enflasyon Değişimi (%)	Ay	Enflasyon Değişimi (%)	Ay	Enflasyon Değişimi (%)	Ay	Enflasyon Değişimi (%)
Türkiye	0.55	Ağustos	2.3	Eylül	6.3	Ekim	2.67
		Kasım	-1.44	Aralık	-0.4	Ocak	1.06
		Şubat	0.16	Mart	1.03	Nisan	1.69
		Mayıs	0.95	Haziran	0.03		



## Tüketici Güven Endeksi (2019 Haziran)

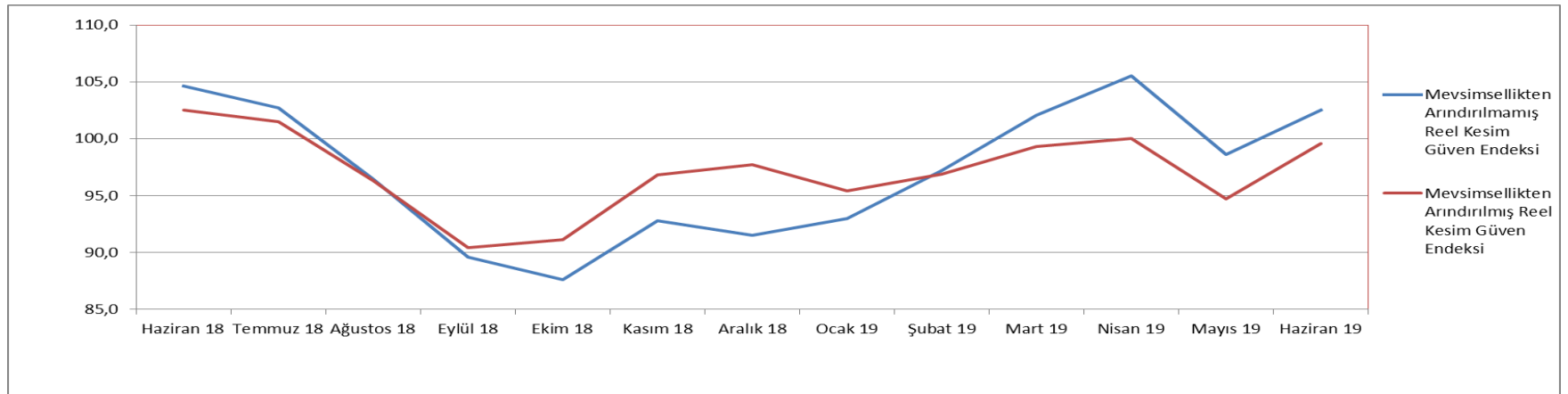
- TGE endeksi bir önceki aya (Mayıs 2019) göre 2,3 puan artarak 57,6 oldu.
- TGE endeksi bir önceki yılın aynı ayına göre ise 12,5 puan azalmıştır.
- İşsizlik sayısındaki artış beklentisi değişmezken, tasarruf etme ihtimali %6,1 artmıştır.

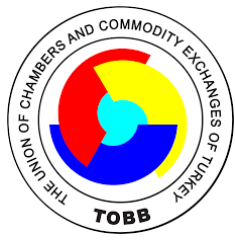




## Reel Kesim Güven Endeksi (2019 Haziran)

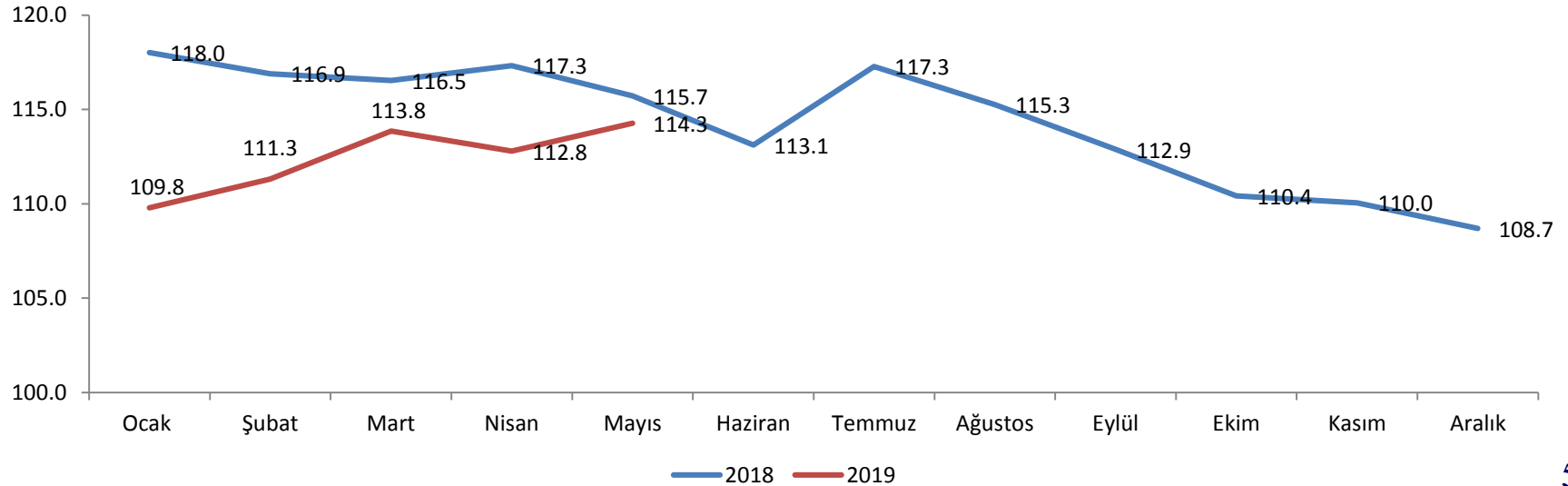
- RKGE bir önceki aya göre (Mayıs 2019) %4 oranında artmıştır.
- RKGE bir önceki yıla göre ise %2 oranında azalmıştır.
- Mevcut toplam sipariş miktarı endeksi Mayıs ayına göre % 3,4 artarken geçen yıla göre ise % 10,2 oranında azalmıştır.
- İhracat sipariş miktarı endeksi bir önceki aya göre % 1,8 azalırken, geçen yıla göre ise % 1 oranında artmıştır.

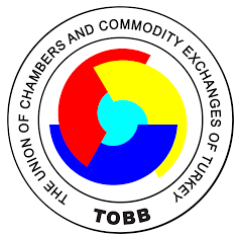




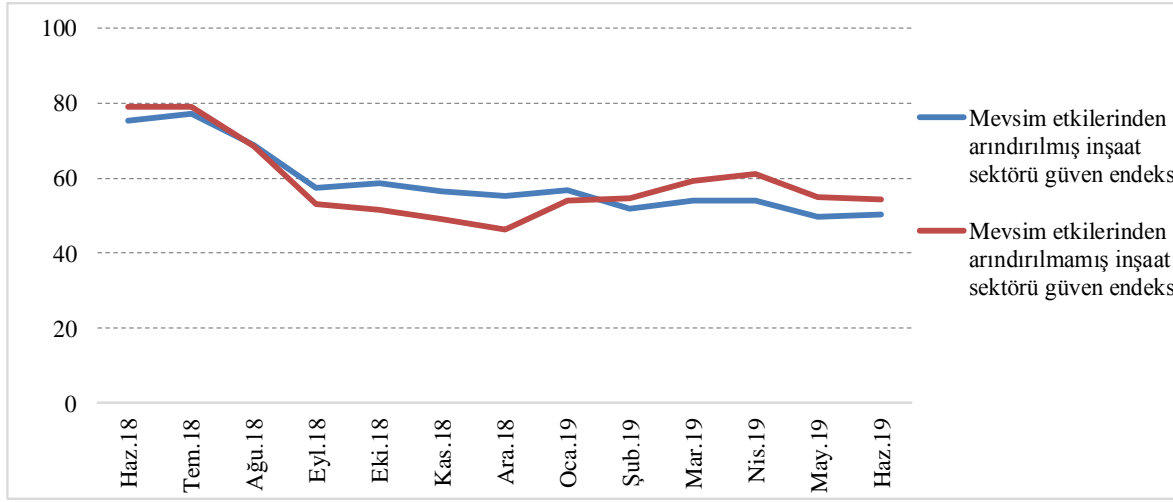
## Sanayi Üretim Endeksi (2018 Mayıs)

- SÜE endeksi bir önceki aya (Nisan 2019) göre % 1,3 oranında artarken, bir önceki yıla göre % 1,3 oranında azalmıştır.
- SÜE'deki önceki aya göre en yüksek artış % 5,2 ile madencilik ve taşocakçılığı sektörü olurken önceki yıla göre en yüksek azalış % 2,5 ile imalat sanayi sektöründe olmuştur.

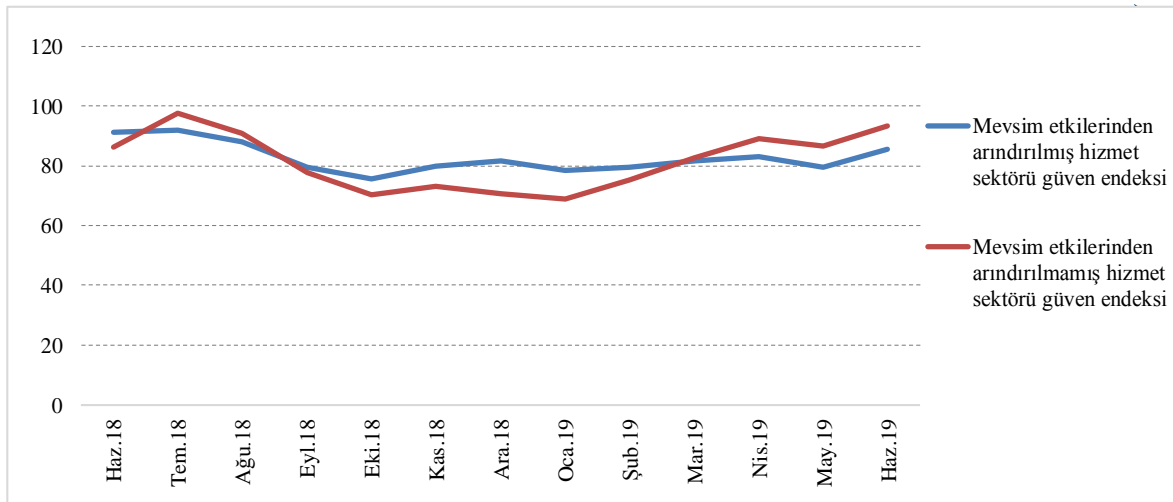




## Sektörel Güven Endeksleri (2019 Haziran)



İnşaat SGE endeksi, bir önceki aya göre %1 oranında azalmış, bir önceki yıla göre % 31,4 oranında düşmüştür.

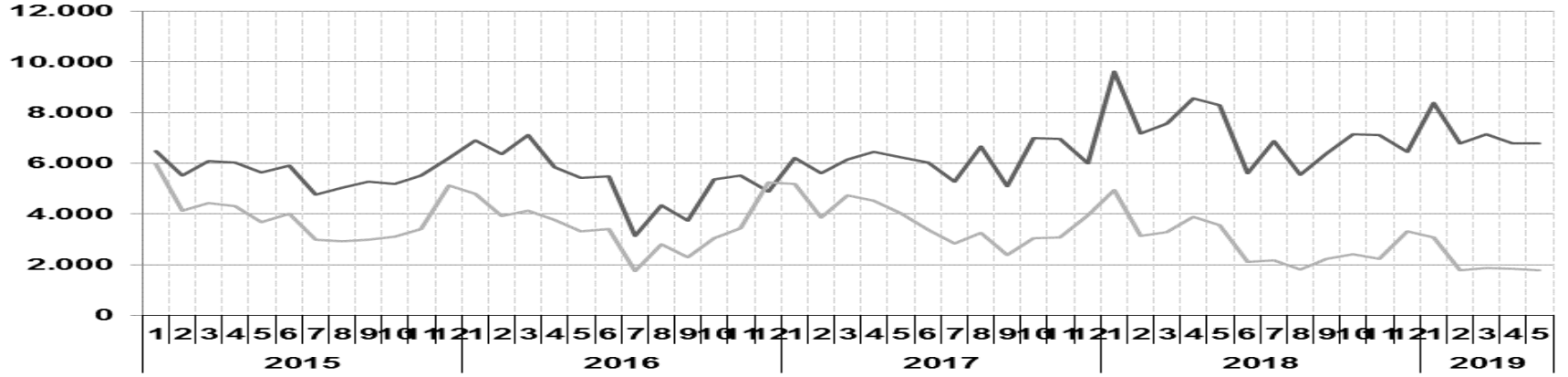


Hizmet sektörü güven endeksi bir önceki aya göre % 7,5 oranında artmış, bir önceki yıla göre % 2,9 oranında azalmıştır.

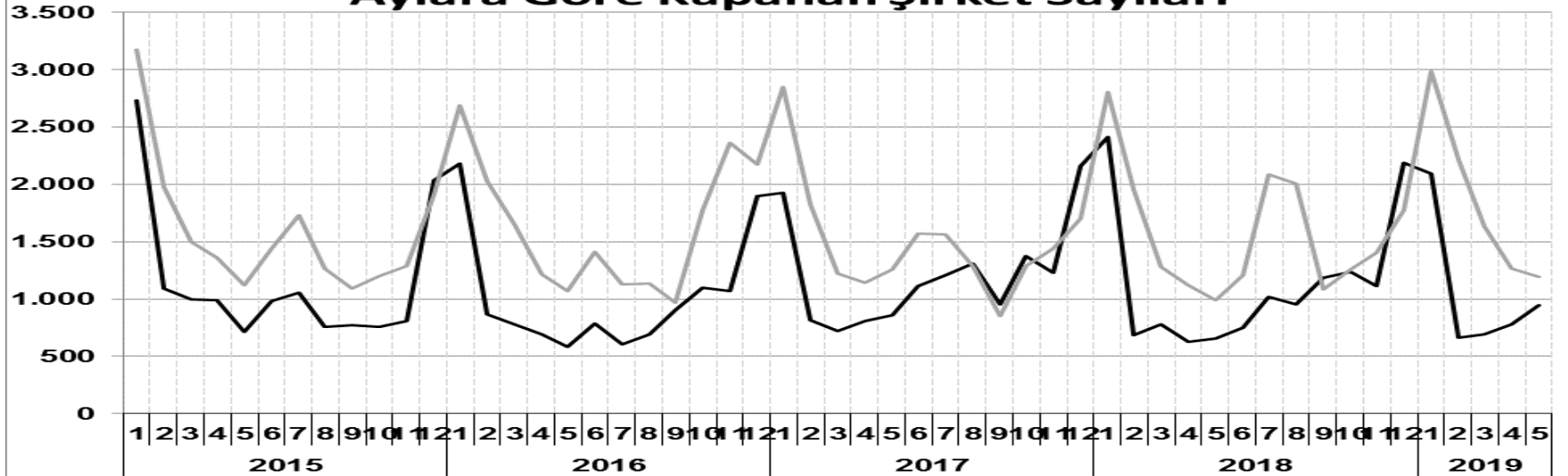
# Kurulan/Kapanan Şirket İstatistikleri (2019 Mayıs)

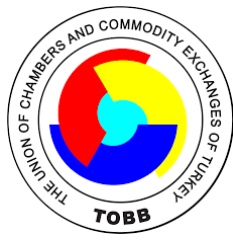
— Anonim, Limited, Kooperatif, Komandit, Kollektif Şirket toplamları  
— Gerçek Kişi Ticari İşletmesi

## Aylara Göre Kurulan Şirket Sayıları



## Aylara Göre Kapanan Şirket Sayıları

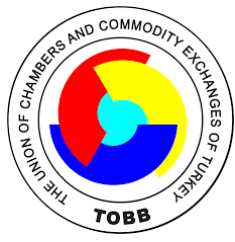




## TR42 Bölgesi Kurulan/Kapanan Şirket İstatistikleri (Mayıs 2019)

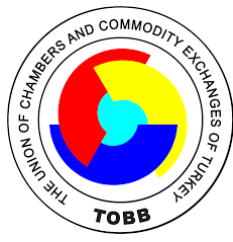
İl Adı	2019 OCAK-MAYIS							
	ŞİRKET			Gerçek Kişi		Kooperatif		
	Kur.	Kap.	Tasf.	Kur.	Kap.	Kur.	Kap.	Tasf.
KOCAELİ	136	23	26	28	12		1	0
SAKARYA	47	5	3	13	9	2		3
<b>DÜZCE</b>	<b>15</b>	<b>1</b>	<b>3</b>	<b>2</b>	<b>4</b>			<b>0</b>
BOLU	16	2	2	5			1	0
YALOVA	28	3	2	5	2			1
TR42 BÖLGE TOPLAMI	242	34	36	53	27	2	2	4
TÜRKİYE TOPLAMI	6.670	878	1.256	1.792	1.191	128	68	85





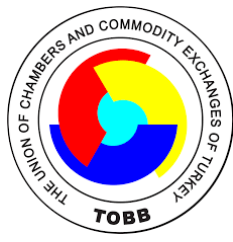
## TR42 Bölgesi Kurulan/Kapanan Şirket İstatistikleri (Ocak – Mayıs 2019)

İl Adı	2019 OCAK-MAYIS							
	ŞİRKET			Gerçek Kişi		Kooperatif		
	Kur.	Kap.	Tasf.	Kur.	Kap.	Kur.	Kap.	Tasf.
KOCAELİ	696	93	134	172	119		13	2
SAKARYA	274	35	27	87	55	5	3	4
<b>DÜZCE</b>	<b>95</b>	<b>11</b>	<b>12</b>	<b>27</b>	<b>23</b>		<b>1</b>	<b>1</b>
BOLU	81	8	7	26	18		3	2
YALOVA	134	21	12	32	20			2
TR42 BÖLGE TOPLAMI	1280	168	192	344	235	5	20	11
TÜRKİYE TOPLAMI	35.392	4.796	5.996	10.356	9.296	485	376	305



## TR42 Bölgesi Kurulan Şirket / Sermaye İstatistikleri (2019 Mayıs)

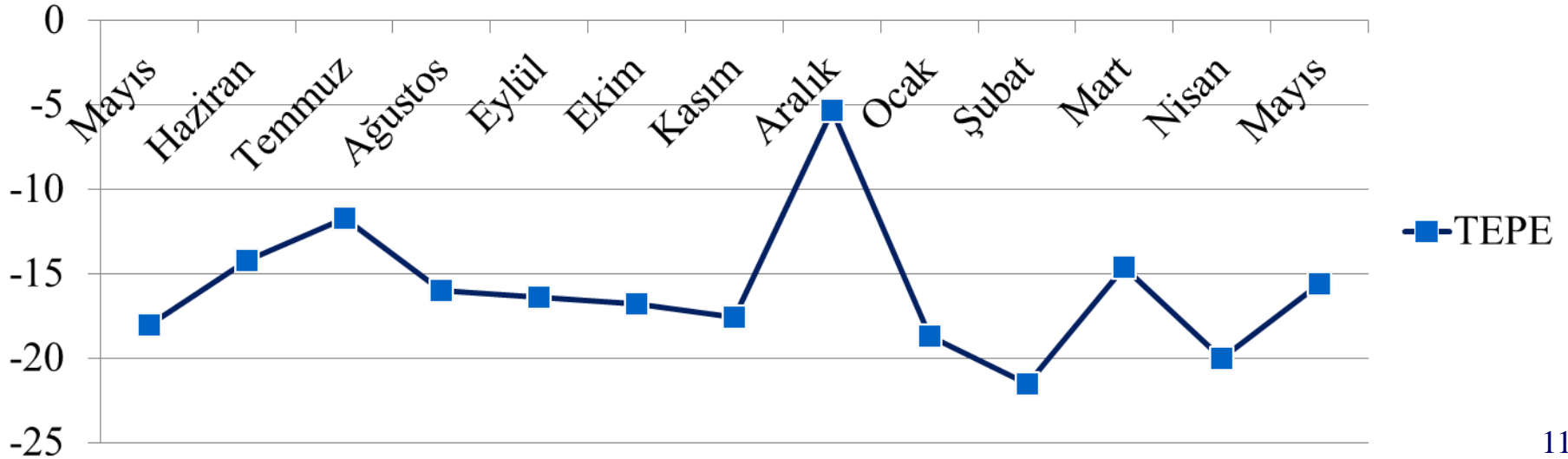
İl Adı	2019 MAYIS				2019 OCAK-MAYIS			
	Kur. Şirket Sayısı	Sermaye (TL)	Kur. Şirket Sayısı %	Sermaye %	Kur. Şirket Sayısı	Sermaye (TL)	Kur. Şirket Sayısı %	Sermaye %
KOCAELİ	136	27.785.024	56%	51%	696	145.755.574	55%	49%
SAKARYA	47	10.440.000	19%	19%	274	69.170.000	21%	23%
<b>DÜZCE</b>	<b>15</b>	<b>3.160.000</b>	<b>6%</b>	<b>6%</b>	<b>95</b>	<b>28.958.138</b>	<b>7%</b>	<b>10%</b>
BOLU	16	2.690.000	7%	5%	81	11.710.000	6%	4%
YALOVA	28	10.585.000	12%	19%	134	40.923.169	11%	14%
TR42 BÖLGE TOPLAMI	242	54.660.024	100%	100%	1.280	296.516.881	100%	100%
TÜRKİYE TOPLAMI	6.670	2.308.388.991			35.392	11.644.387.077		

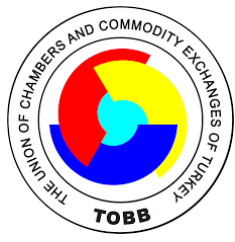


## TEPAV Perakende Güven Endeksi (2019 Mayıs)

- TEPE endeksi, bir önceki aya göre 4,4 puan, geçen yılın aynı dönemine göre 2,4 puan arttı.
- Perakende güveni en fazla artan “yiyecek, içecek ve tütün ürünleri” sektörü olurken en fazla azalan sektör “Elektrikli ev aletleri, radyo ve televizyonlar” sektörü oldu.

### TEPE



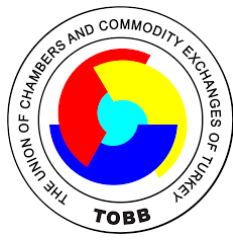


## Kısa Vadeli Dış Borç İstatistikleri (2019 Nisan)

- KVDB stoku 2018 yılsonuna göre 4 milyar ABD doları artmış ve yaklaşık 120,6 milyar ABD doları olarak gerçekleşmiştir

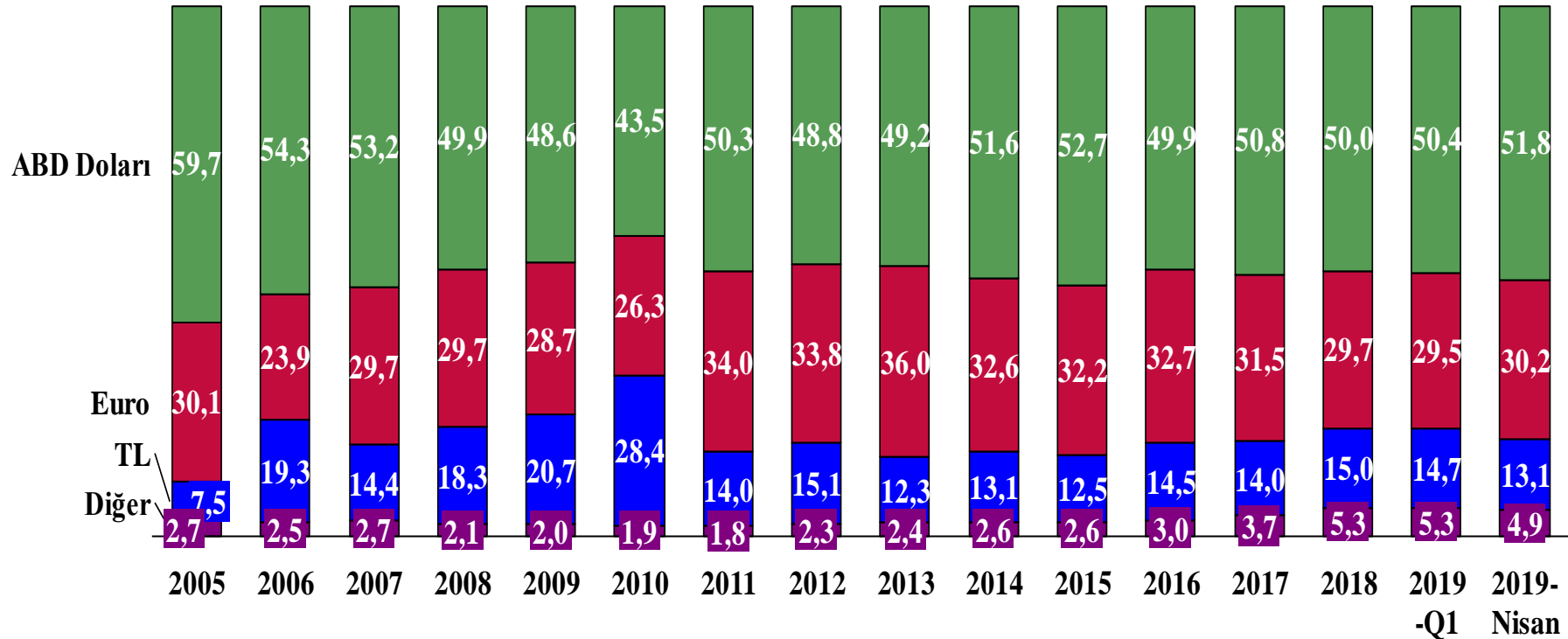
- KVDB stokunun %47,7'si bankalara aittir. Bankalar kaynaklı KVDB Stoku 57,5 milyar ABD doları, diğer sektörler kaynaklı KVDB stoku 57,7 milyar ABD dolarıdır.

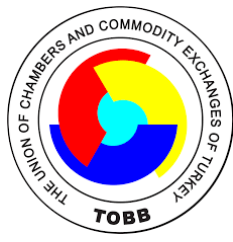




## Kısa Vadeli Dış Borç İstatistikleri (2019 Nisan)

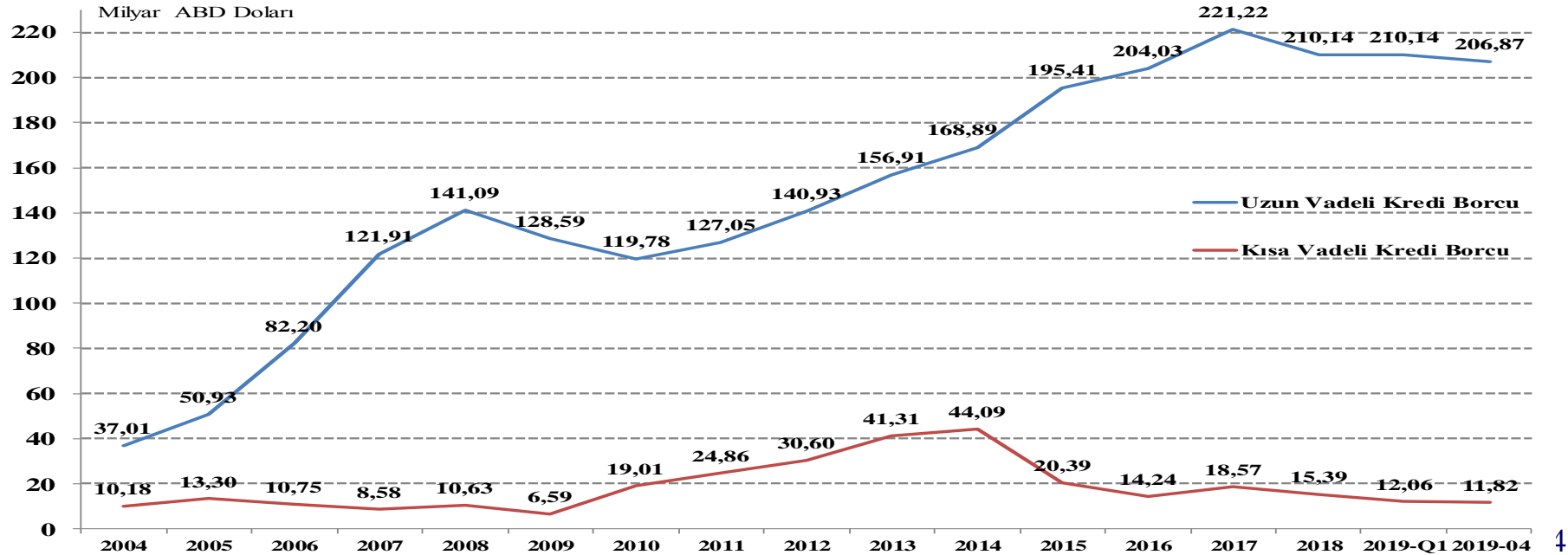
- KVDB stoğunun 51,8'si ABD doları, %30,2'si Euro, %13,1'i TL ve %4,9'u de diğer döviz cinslerindedir.

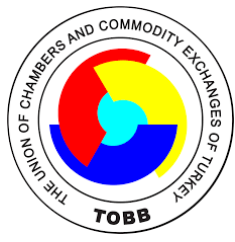




## Yurt Dışından Sağlanan Krediler (2019 Nisan)

- Özel sektörün yurt dışından sağladığı uzun vadeli kredi borcu 2018 yılına göre %1,6, kısa vadeli kredi borcu ise %23,2 azalmıştır.
- UVK borcu 206,9 milyar, KVK borcu 11,8 milyar toplam kredi borcu 218,7 milyar ABD doları seviyesinde gerçekleşmiştir





## Hanehalkı İşgücü İstatistikleri (2019 Nisan)

- Toplam işsiz sayısı, geçen yılın aynı dönemine göre 1 milyon 116 bin kişi artarak 4 milyon 202 bin kişi oldu
- İşsizlik oranı % 13,0 ve tarım dışı işsizlik oranı % 15 olarak gerçekleşti. Genç nüfusta işsizlik oranı ise % 23,2'ye yükseldi.

